

DANMARKS BEDSTE BONDEKLUB



FRA 20X40 METER TIL FREMTIDENS FLEKSIBLE IDRÆTSCENTER



FRA 20X40 METER TIL FREMTIDENS FLEKSIBLE IDRÆTSFORENING



HOVEDKONTORET V/ : NIELS-JØRN MOGENSEN

- HALINSPEKTØR
- AKTIVITETS-
- FORMAND NVUI
- FORRETNINGS-
- FØRER NVUI
- DAGLIG LEDER VOLDUM
MOTIONSCENTER
- FORMAND
HALINSPEKTØR-
FORENINGEN
ØSTJYLLAND
- DGI /HI UNDERVISER
- + DET LØSE



NVUI/VOLDUM-HALLEN

- BADMINTON
- HÅNDBOLD
- FODBOLD
- GYMNASTIK
- SENIORIDRÆT
- TENNIS
- BORDTENNIS
- LØBESPORT
- MOTIONSCENTER
- SPINNING
- PILATES
- RYGTRÆNING
- FITNESSBOKSNING
- ZUMBA
- SOMMERFEST
- LOPPEMARKED
- CYKELLØB
- MOTIONSLØB



NVUI/VOLDUM-HALLEN

- WELLNESS
- HALFESTER
- SELSKABSLOKALER
- CAFE/SUND MAD/UD MED
- FRITUREN/FAMILIESPISNING
- MØDE/KURSUS AKTIVITET
- SUNDHEDSPROJEKTER
- FYSIOTERAPEUT
- MASSØR
- FODTERAPI
- BØRNEHAVE
- IDRÆTSFO
- KUNSTUDVALG
- LEGERUM



EN SØNDAG I VOLDUM



MASKINRUMMET



MASKINUDVIKLING



IDE - FABRIKKEN



TRADITIONELLE IDRÆTTER I OPBRUD !!



ALTERNATIVE LØSNINGER



FLEKSIBLE TILBUD

- MOTIONSCENTER
- SPINNING
- RYGTRÆNING
M.BOLDE
- MAVE-BALLE-LÅR
- PILATES
- FITNESS
- BOKSNING
- TABATA
- ZUMBA



HALUDVIDELSE



FRA 20X40 METER TIL FREMtidENS FLEKSIBLE IDRÆTSCENTER



TILBYGNING PÅ 525 KVM.

PRIS 5,3 MILL.

FINANCERING SPKS.KRONJYLLAND

LR REALKREDIT

FRA 20X40 METER TIL FREMTIDENS FLEKSIBLE IDRÆTSCENTER



FRA 540 TIL 1004 MEDLEMMER

FRA 1,5 TIL 4 LØNNEDE ÅRSVÆRK I VH

FRA 1,5 MILL. TIL 2,6 MILL. I OMS. I HALLEN

FRA 650.000 TIL 1,5 MILL. I OMS. I FORENING

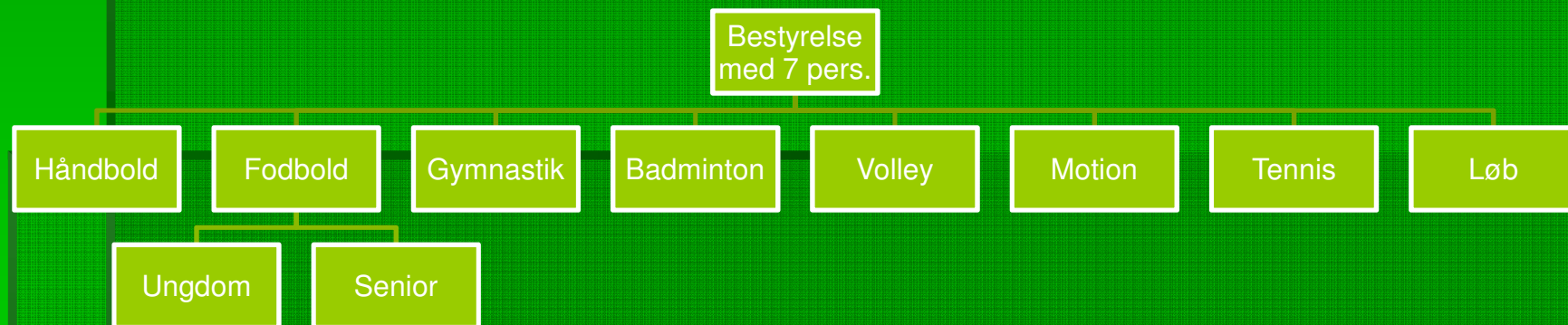
VÆKST ???

NYE MÅDER AT TÆNKE HAL OG FORENING PÅ

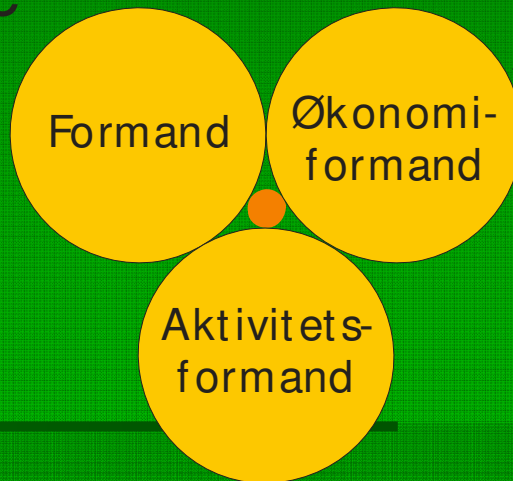


- MULTI UDDNYTTELSE AF HALLEN
- ON-LINE BOOKING I SPINNING, HOLDTRÆNING, BADMINTON OG VOLLEY
- HJEMMESIDE
- PBS-OG ONLINE BETALING
- FORENINGSABONNEMENT
- KLIPPEKORT
- SPONSORUDVALG
- ERHVERVSKLUB
- SAMARBEJDE MED KOMMUNEN/SUNDHEDSAF
- KVALITETS-CERTIFICERING
- KUNSTUDVALG
- FYSIOTERAPEUT
- MASSØR
- FODTERAPEUT
- FITNESSINSTRUKTØR
- KONTOR-MEDARBEJDER
- TRIOLOGI - LEDELSE

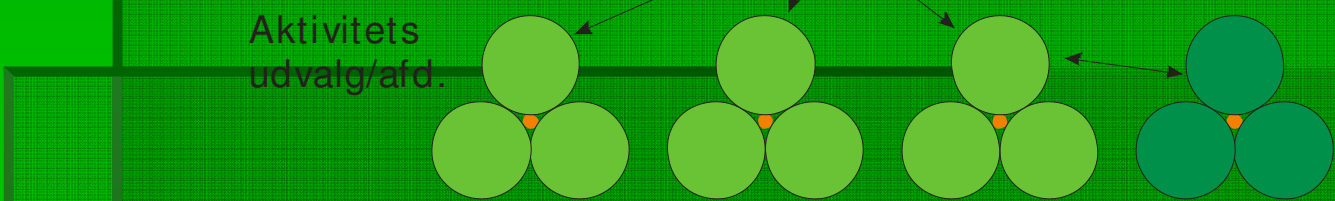
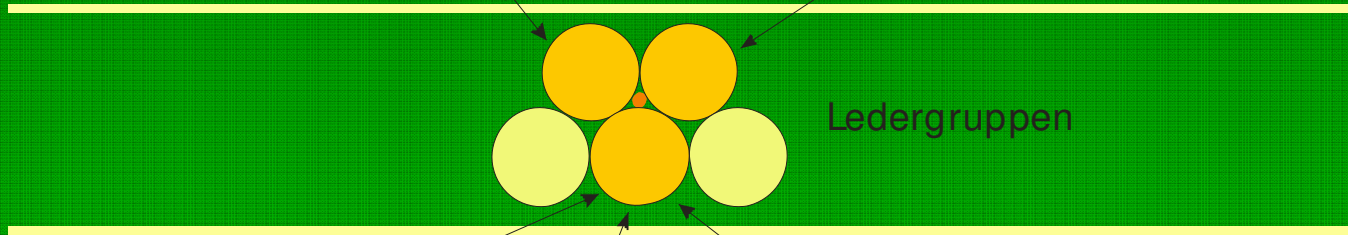
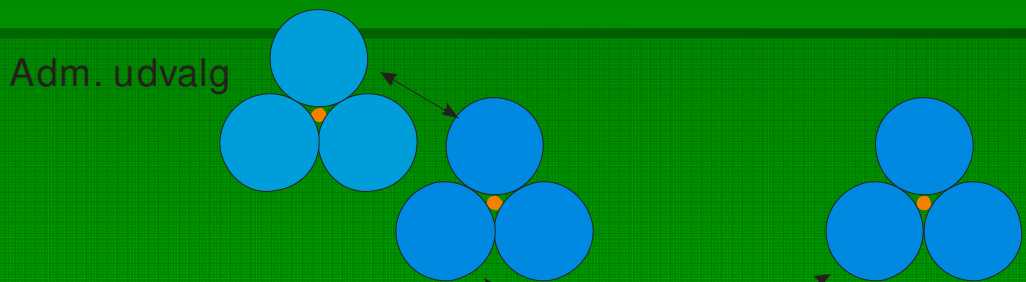
Traditionel opbygning



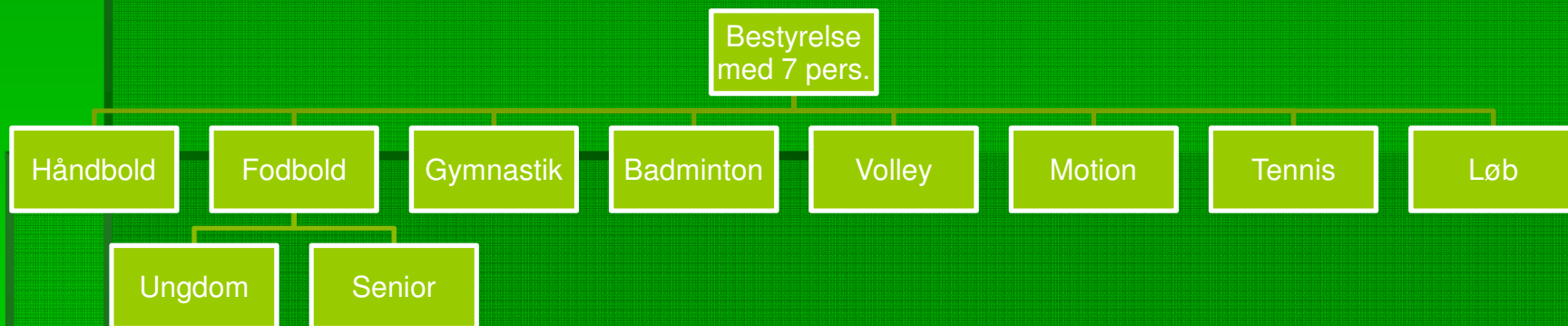
Ledelse



General-
forsamling



Traditionel opbygning/ Afskafning af repræsentantskabet og direkte valg til halbestyrelsen



POSITIV AFSMITNING/ TILFREDSE BRUGERE



POSITIV AFSMITNING/ TILFREDSE BRUGERE



NYE MULIGHEDER



NYE MULIGHEDER



NYE MULIGHEDER



IDRÆTSPOLITIK-

fælles udfordringer for foreninger og haller

- VIL VI BLIVE VED MED AT GÅ GRATIS I NOGET GAMMELT L...?
- ELLER VIL VI HELLERE BETALE LIDT MERE OG HAVE UP TO DATE FACILITETER ?
- FRIVILLIG HALLEJE
- I.F. MEDFINANSERING
INVESTERINGER/ BRUGERBETALING
- HVORDAN FÅR VI FORVALTNING OG UDVALG GEARET TIL NUTIDEN ?
- ER FORENINGERNE GEARET TIL UDVIKLING
- HANDLING I STEDET FOR SNAK !
- HÆNDERNE OP AF Æ LOMMER ! – KOMMUNEN KOMMER IKKE OG LAVER DET FOR JER !



DE MINDRE LOKALSAMFUND

fælles udfordringer for foreninger,
institutioner og erhvervsliv

- SKOLELUKNING
- BUTIKSDØD ?
- ALT SKAL VÆRE STORT
- DE STORE SKUBBER PÅ KISTEN – BANKER – KOMMUNE OSV.
- MERE OG MERE CENTRALISTISK STYRING I KOMMUNERNE
- CENTRALISERING AF INSTITUTIONER
- HAR VI ILD NOK TIL ILDSJÆLENE ?
- KAN VI SIKRE FORTSAT UDVIKLING ?
- HALLEN/IDRÆTSCENTRET SKAL VÆRE TURBO



INTET ER UMULIGT !!



HUSK AT KOBLE FRA !!!

